

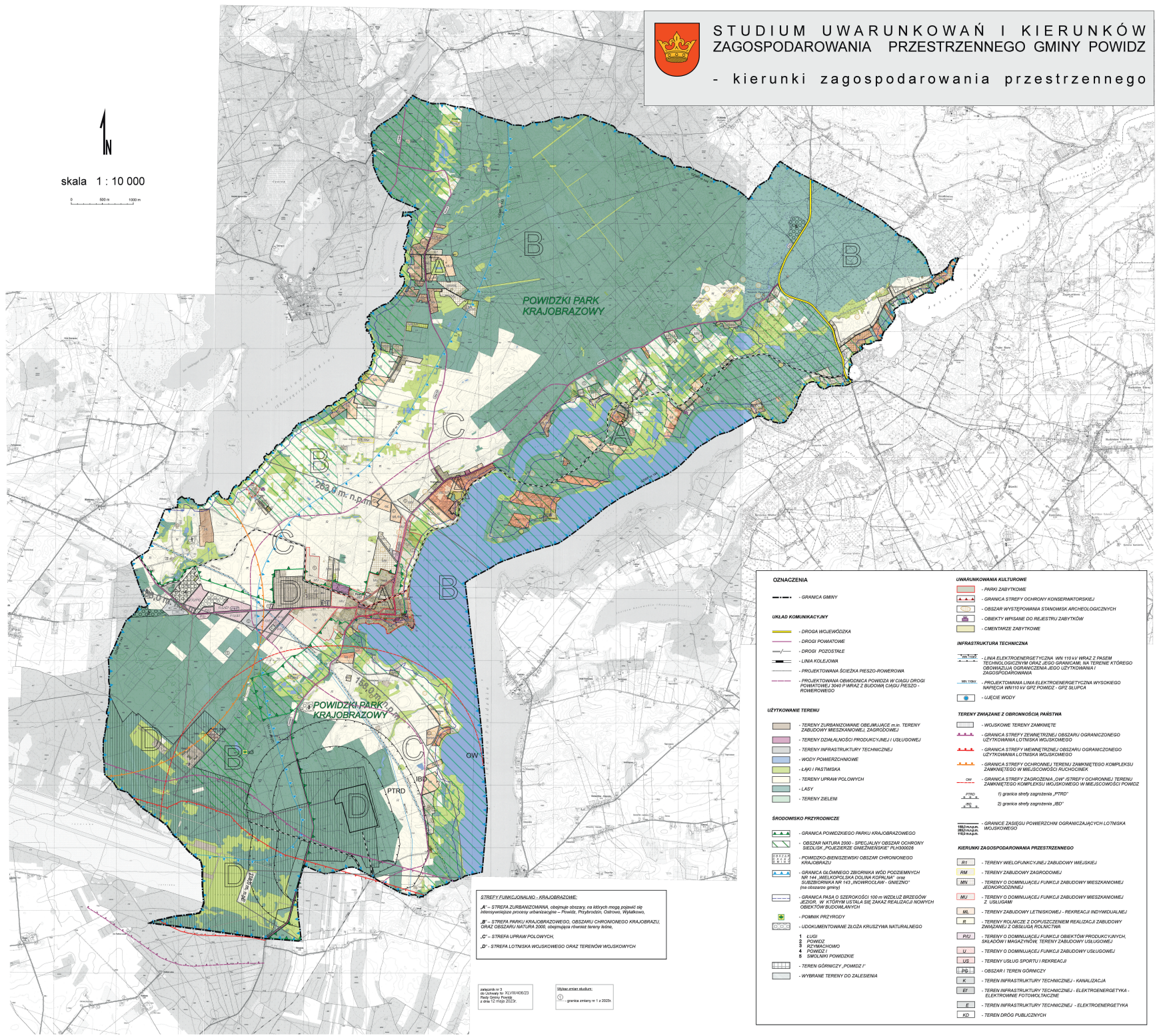
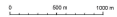


STUDIUM UWARUNKOWAŃ I KIERUNKÓW ZAGOSPODAROWANIA PRZESTRZENNEGO GMINY POWIDZ

- kierunki zagospodarowania przestrzennego



skala 1 : 10 000



OZNACZENIA	UWARUNKOWANIA KULTUROWE
- GRANICA GMINY	- PARKI ZABYTEKOWE
UKŁAD KOMUNIKACYJNY	- GRANICA STREPY OCHRONY KONSERWATORSKIEJ
- DROGA WOJEWÓDZKA	- OBSZAR WYKONANIA BADAŃ ICHNIOLOGICZNYCH
- DROGI POWIATOWE	- OBIEKTY WRAŻE DO REJESTRU ZABYTEKÓW
- DROGI POWIATOWE	- CMENTARZE ZABYTEKOWE
- DROGI KOLEJOWE	INFRASTRUKTURA TECHNICZNA
- PROJEKTOWANA ŚCIEŻKA PIESZO-KONIEROWA	- LINIA ELEKTROENERGETYCZNA 110 kV WRAZ Z PASEM TECHNICZNYM ORAZ JEJ OGRANICZANIEM NA TERENIE KTÓREGO OGRANICZONA JEST WYKONANIE ZAGOSPODAROWANIA
- PROJEKTOWANA LINIA ELEKTROENERGETYCZNA WYSOKIEJ NAPIĘCIA 300 kV WRAZ Z BUDOWĄ CIĄGU PIESZO-KONIEROWEGO	- PROJEKTOWANA LINIA ELEKTROENERGETYCZNA WYSOKIEJ NAPIĘCIA 110 kV WRAZ Z OPŁ. SŁUPKA
- UŁĘCIE WODY	- UŁĘCIE WODY
UŻYTKOWANIE TERENU	TERENY ZWIĄZANE Z OBRONNOŚCIĄ PRAWNA
- TERENY ZURBANIZOWANIA OBLICZAJĄC NA TERENY ZABUDOWY MIESZKANIOWEJ	- WŁOŚCIE TERENY ZAMKNIĘTE
- TERENY DZIAŁALNOŚCI PRODUKCYJNEJ I USŁUGOWEJ	- GRANICA STREPY ZBIENIOWEJ OBSZARU OGRANICZONEGO UŻYTKOWANIEM LOTNISK WÓLSKOWEGO
- TERENY INFRASTRUKTURY TECHNICZNEJ	- GRANICA STREPY WĘWELI TRZĘS OBSZARU OGRANICZONEGO UŻYTKOWANIEM LOTNISK WÓLSKOWEGO
- WODY POWIERZCHNIOWE	- GRANICA STREPY OCHRONNEJ TERENU ZAMKNIĘTEGO KOMPLEKSU ZAMKNIĘTEGO W MIEJSCOWOŚCI RUCHODNIK
- ŁĄKI I PASTWISKA	- OW - GRANICA STREPY ZAGROŻENIA OW - STREPY OCHRONNEJ TERENU ZAMKNIĘTEGO KOMPLEKSU WÓLSKOWEGO W MIEJSCOWOŚCI PRASTWA
- TERENY UPRĄK POŁOWYCH	- PTRD - I) granica strefy zagrożenia „PTRD”
- LASY	- PTRD - II) granica strefy zagrożenia „IBD”
- TERENY ZIELENI	- IROK - GRANICE ZASIĘGU POWIERZCHNI OGRANICZAJĄCYCH LOTNISKA WÓLSKOWEGO
SRODOWISKO PRZYRODNICZE	KIERUNKI ZAGOSPODAROWANIA PRZESTRZENNEGO
- GRANICA POWIATOWEGO PARKU KRAJOBRAZOWEGO	- TERENY WIELOFUNKCYJNEJ ZABUDOWY WIEJSKIEJ
- OBSZAR NATURA 200 - SPECJALNY OBSZAR OCHRONY ŚRODOWISKA - KOLEBISKO GŁĘBOKIE - FLEKOWSKA	- RW - TERENY ZABUDOWY ZAGOSPODAROWEJ
- POWIATOWO-BIENIEŻSKO OBSZAR CHRONIONEGO KRAJOBRAZU	- RW - TERENY O DOMNIAŁCEJ FUNKCJI ZABUDOWY MIESZKANIOWEJ / JEDYNOGODINOWEJ
- GRANICA OBLIWIENIA ZBIORNIWA WÓD PODZIEMNYCH NR 144 „WIELKOPOLSKA DOLINA KOPALNA” oraz SIECZKOWA NR 145 „DROWCZAKI - GIEBNO” (na obszarze gminy)	- MU - TERENY O DOMNIAŁCEJ FUNKCJI ZABUDOWY MIESZKANIOWEJ Z USŁUGAMI
- GRANICA PASA O SZEROKOŚCI 100 m WOKÓŁ BRZEZDÓW JEZIORA W KTÓRYM USTALA SIĘ ZAKAZ REALIZACJI NOWYCH OBIEKTÓW BUDOWLANYCH	- KL - TERENY ZABUDOWY LETNISKOWEJ - REKREACJI INDYWIDUALNEJ
- UPODKRĘPLOWANIE ZŁOŻA KRUSZYWA NATURALNEGO	- R - TERENY ROLNICZE Z DOPUSZCZENIEM REALIZACJI ZABUDOWY ZWIĄZANEJ Z OBSŁUGĄ ROLNICTWA
LEGENDA	- PSL - TERENY O DOMNIAŁCEJ FUNKCJI OBSZARU PRODUKCYJNYCH, SKŁADOWY I MAGAZYNOWY TERENY ZABUDOWY USŁUGOWEJ
1 - LUB	- U - TERENY USŁUG SPORTU I REKREACJI
2 - POWIÓD	- UG - OBSZAR TEREN GÓRNICZY
3 - POWIÓD	- K - TERENY INFRASTRUKTURY TECHNICZNEJ - KANALIZACJA
4 - POWIÓD	- E - TERENY INFRASTRUKTURY TECHNICZNEJ - ELEKTROENERGETYKA - ELEKTROENERGETYCZNA
5 - SŁABY POKRYCIE	- E - TERENY INFRASTRUKTURY TECHNICZNEJ - ELEKTROENERGETYKA
- TEREN GÓRNICZY „POWIDZ I”	- RD - TERENY DRÓG PUBLICZNYCH
- WYBRANE TERENY DO ZALEŻENIA	

STREPIE FUNKCYJONALNO - KRAJOBRAZOWE:

A - STREPIA ZURBANIZOWANIA, obejmująca obszary, na których mogą powstać nieistniejące jeszcze zabudowania - Powidz, Pruszków, Ciepławy, Wąskawa.

B - STREPIA PARKU KRAJOBRAZOWEGO, OBSZARU CHRONIONEGO KRAJOBRAZU, ORAZ OBSZARU NATURA 200, obejmująca również tereny zielone.

C - STREPIA UPRĄK POŁOWYCH.

D - STREPIA LOTNISKA WÓLSKOWEGO ORAZ TERENÓW WÓLSKOWYCH

WARIANT 10
 Powidz, 12.10.2023
 Powidz, 12.10.2023

WARIANT 10
 Powidz, 12.10.2023
 Powidz, 12.10.2023