

**ZARZĄDZENIE NR 22/24**  
**WÓJTA GMINY POWIDZ**  
**z dnia 27 sierpnia 2024 r.**

**w sprawie przeprowadzenia konsultacji społecznych projektu Uchwały Rady Gminy Powidz w sprawie ustanowienia użytku ekologicznego „Dolina Strugi Powidzkiej” na terenie Gminy Powidz**

Na podstawie art. 30 ust. 1 ustawy z dnia 8 marca 1990 r. o samorządzie gminnym (Dz. U. z 2024 r. 1336) oraz § 9 i § 10 Uchwały Nr XXVII/159/16 Rady Gminy Powidz z dnia 29 września 2016 roku w sprawie określenia zasad i trybu przeprowadzania konsultacji społecznych z mieszkańcami Gminy Powidz (Dz. Urz. Woj. Wlkp. z 2016 r. poz. 5737) Wójt Gminy Powidz zarządza, co następuje:

§ 1. 1. Podaje się do publicznej wiadomości projekt uchwały w sprawie ustanowienia użytku ekologicznego „Dolina Strugi Powidzkiej” na terenie Gminy Powidz”

2. Postanawia się przeprowadzić konsultacje dotyczące projektu uchwały ustanowienia użytku ekologicznego „Dolina Strugi Powidzkiej” na terenie Gminy Powidz, który dostępny jest na stronie Biuletynu Informacji publicznej Gminy Powidz oraz bezpośrednio w Urzędzie Gminy Powidz pokój nr 4.

§ 2. 1. Konsultacje przeprowadzone będą w formie otwartego spotkania konsultacyjnego, podczas którego można będzie zgłaszać uwagi do ww. projektu uchwały.

2. Konsultacje przeprowadzone będą w dniu 09.09.2024 r. o godz. 15:30 w sali narad Urzędu Gminy Powidz (pokój nr 10) ul. 29 Grudnia 24, 62-430 Powidz

3. Do udziału w konsultacjach społecznych uprawnieni są mieszkańcy Gminy Powidz.

§ 3. Osobą odpowiedzialną za przeprowadzenie konsultacji jest inspektor ds. ochrony środowiska Joanna Szczepaniak

§ 4. Projekt uchwały w sprawie ustanowienia użytku ekologicznego „Dolina Strugi Powidzkiej” na terenie Gminy Powidz wraz z opracowaniem naukowym stanowią załącznik 1 i 2 do niniejszego zarządzenia.

§ 6. Zarządzenie wchodzi w życie z dniem podpisania.

Wójt Gminy Powidz



Jakub Gwit



**UCHWAŁA NR .....**  
**RADY GMINY POWIDZ**

z dnia ..... 2024 r.

**w sprawie ustanowienia użytku ekologicznego „Dolina Strugi Powidzkiej” na terenie Gminy Powidz**

Na podstawie art. 18 ust. 2 pkt 15 ustawy z dnia 8 marca 1990 r. o samorządzie gminnym (Dz. U. z 2024 poz. 609 ze zm.) oraz art. 6 ust. 1 pkt 8, art. 42, art. 44 ust. 1, 2 i 3a, art. 45 ust. 1 ustawy z dnia 16 kwietnia 2004 r. o ochronie przyrody (Dz. U. z 2023 r. poz. 1336 ze zm.) Rada Gminy Powidz uchwała, co następuje:

**§ 1. Ustanawia się użytek ekologiczny „Dolina Strugi Powidzkiej”.**

**§ 2. 1.** Użytek ekologiczny „Dolina Strugi Powidzkiej” położony jest na terenie Gminy Powidz, na działkach ewidencyjnych:

- 1) Obręb Powidz (302305\_2.0004) – działki: 679 (0,2710 ha), 685 (0,3759 ha), 686 (0,4698 ha), 687 (0,1020 ha), 688 (0,0500 ha), 689 (0,0600 ha), 690 (0,1618 ha), 691 (0,0524 ha), 692 (0,528 ha), 693 (0,1622 ha), 694 (0,1424 ha), 695 (0,1787 ha), 696 (0,2096 ha), 697 (0,1602 ha), 698 (0,4904 ha), 699 (0,0072 ha), 700 (0,0744 ha), 701 (0,0247 ha), 702 (0,2360 ha), 703 (0,0491 ha), 703/1 (0,0404 ha), 704 (0,1807 ha), 705 (0,1022 ha), 706 (0,0794), 706/1 (0,0306 ha), 707 (0,0652 ha), 708 (0,0676), 709 (0,0495), 710 (0,0702), 711 (0,1070 ha), 712 (0,1101), 713 (0,0768), 714 (0,0111 ha), 715 (0,0049 ha), 716 (0,1029 ha), 717 (0,1145 ha), 718 (0,0896 ha), 719 (0,2377 ha), 720 (0,1018 ha), 721 (0,1161 ha), 722 (0,1134 ha), 723 (0,1379 ha), 724 (0,1067 ha), 725 (0,0456 ha), 726 (0,0643 ha), 727 (0,0979 ha), 728 (0,0739 ha), 729 (0,881 ha), 730 (0,0534 ha), 731 (0,0796 ha), 732 (0,0414 ha), 733 (0,0397 ha), 734 (0,3658 ha), 735 (0,0437 ha), 736 (0,0398 ha), 737 (0,0371 ha), 738 (0,0265 ha), 739 (0,0167 ha), 740 (0,0090 ha), 741 (0,0092 ha), 742 (część dz. o pow. 0,2287 ha), 743 (część dz. o pow. 0,1953 ha), 744 (część dz. o pow. 0,3183 ha), 747/2 (część dz. o pow. 0,2464 ha), 747/3 (część dz. o pow. 0,1276 ha), 747/4 (część dz. o pow. 0,1139 ha), 747/5 (część dz. o pow. 0,1484 ha), 747/6 (część dz. o pow. 0,2038 ha), 748/20 (0,4764 ha), 748/21 (0,8875 ha), 758 (0,0651 ha), 759 (0,404 ha), 760 (0,0266 ha), 761 (0,0966 ha), 762 (0,0451 ha), 763 (0,038 ha), 764 (0,1312 ha), 765 (0,1210 ha), 766 (0,1199 ha), 767 (0,1037 ha), 768 (0,0467 ha), 769 (0,1487 ha), 770 (0,3804 ha), 771 (0,1525 ha), 772 (0,1480 ha), 773 (0,516 ha), 774 (0,0505 ha), 775 (0,0777 ha), 776 (0,1711 ha), 777 (0,1526 ha), 778 (0,1009 ha), 779 (0,0795 ha), 780 (0,0935 ha), 781 (0,0798 ha), 782 (0,1809 ha), 783 (0,2802 ha), 784 (0,6694 ha), 786 (0,0779 ha), 795/5 (część dz. o pow. 1,5744 ha), 799 (0,6182 ha), 799/1 (1,4100 ha), 800/1 (0,0310 ha), 800/10 (część dz. o pow. 3,5576 ha), 800/11 (część dz. o pow. 3,2641 ha), 801/1 (0,9136 ha), 813/1 (0,5044 ha), 5337/2 (3,3000 ha).
- 2) Obręb Polanowo (302305\_2.0003) – działki: 5342/4 (1,9200 ha), 5342/9 (2,1000 ha), 5342/10 (część dz. o pow. 4,9400 ha), 5343/1 (część dz. o pow. 8,2101 ha), 5343/2 (0,6441 ha), 5344/5 (10,6900 ha), 5345/2 (1,3900 ha), 5349 (7,6659 ha), 5350/3 (część dz. o pow. 21,2926 ha).

3. Granice obszaru użytku ekologicznego „Dolina Strugi Powidzkiej” określa Załącznik graficzny Nr 1 do uchwały oraz współrzędne załamania punktów granic, ujęte w Załączniku Nr 2.

**§ 3.** Celem ochrony użytku ekologicznego „Dolina Strugi Powidzkiej” jest zachowanie form geomorfologicznych składających się na boczną rynnę postglacjalną Jeziora Powidzkiego oraz ekosystemów wodno-szuwarowych, podmokłych łęgowych lasów olszowych, łąk wypełniających zatorfione dno doliny Strugi Powidzkiej, muraw napiaskowych i kserotermicznych oraz lasów porastających zbocza doliny, wraz z charakterystycznym układem zbiorowisk roślinnych oraz bogatą fauną i florą – zwłaszcza rzadkich, zagrożonych i chronionych gatunków roślin i zwierząt.

**§ 4.** Przedmiotami ustanowionej ochrony są między innymi:

- 1) formy geomorfologiczne składające się na boczną rynnę postglacjalną Jeziora Powidzkiego,
- 2) ekosystemy wodno-szuwarowe towarzyszące Strudze Powidzkiej od jej źródeł na obszarze oddziaływanego 350 do przepustu pod ul. Strzałkowską w Powidzu z całym bogactwem świata roślin, grzybów i zwierząt,
- 3) luźne laski olszowe w dolinie Strugi Powidzkiej z całym bogactwem świata roślin, grzybów i zwierząt,

- 4) zróżnicowane pod względem wilgotności i trofii ekosystemy łąkowe, z całym bogactwem gatunków świata roślin, grzybów i zwierząt,
- 5) zbiorowiska muraw napiaskowych i kserotermicznych na zachodniej skarpie doliny z całym bogactwem świata roślin, grzybów i zwierząt,
- 6) pagórek cmentarza poewangelickiego wraz z pozostałościami nagrobków i drzewostanem,
- 7) bór sosnowy porastający pagórek na południe od cmentarza parafialnego z całym bogactwem świata roślin, grzybów i zwierząt,
- 8) łągi olszowe, mezofile lasy liściaste na terenie kompleksu leśnego Nadleśnictwa Gniezno w bezpośrednim sąsiedztwie Strugi Powidzkiej z całym bogactwem świata roślin, grzybów i zwierząt.

**§ 5.** W celu należytego zabezpieczenia przedmiotów ochrony wyszczególnionych w § 4 wprowadza się ustalenia dotyczące ochrony czynnej i biernej:

- 1) respektowanie zakazów i nakazów wyszczególnionych w § 6,
- 2) usunięcie wszelkich odpadów,
- 3) wybudowanie zastawki piętrzącej w północnej części użytku na działce nr 687 (obr. ewid. Powidz) przy mostku drogi gruntowej w celu poprawy warunków siedliskowych,
- 4) ograniczenie czyszczenia koryta Strugi Powidzkiej tylko do jej ujściowego odcinka zlokalizowanego w odległości 200 m od ujścia rzeki do Jeziora Powidzkiego oraz do odcinków znajdujących się 10 m powyżej i poniżej przepustów drogowych, przy czym pod pojęciem czyszczenia rozumie się hakowanie roślinności dennej i usuwanie roślinności skarpowej,
- 4) regularne koszenie łąk (z zabraniem biomasy z powierzchni) będących własnością osób trzecich (części łąkowe działek nr 690, 696, 697, 704, 706, 707, 743, 744, 795/5, 800/10, 800/11) w obr. ewid. Powidz, jak i w zarządzie Nadleśnictwa Gniezno w obr. ewid. Polanowo (części łąkowe działek nr 5342/9, 5342/10) wg dotychczasowych zasad,
- 5) utrzymanie otwartego charakteru muraw napiaskowych i kserotermicznych (części murawowe działek nr 743, 744, 784) w obr. ewid. Powidz poprzez regularne usuwanie (wycinanie) spontanicznie pojawiających się drzew i krzewów (z pozostawieniem wskazanych przez botanika egzemplarzy drzew lub krzewów),
- 6) prowadzenie gospodarki leśnej na gruntach administrowanych przez PGL Lasy Państwowe zgodnie z zapisami PUL,
- 7) okresowy monitoring stanu zachowania kluczowych gatunków roślin (*Epipactis palustris*, *Dactylorhiza majalis*, *Scabiosa ochroleuca*, *Astragalus arenarius*, *Sedum reflexum* i zwierząt (nietoperze) – specjalista botanik i zoolog,
- 8) wywieszenie większej ilości budek lęgowych dla drobnych dziuplaków i skrzynek dla nietoperzy – w konsultacji ze specjalistą ornitologiem,
- 9) wprowadzenie nasadzeń drzew owocowych wzdłuż dróg polnych położonych w obrębie użytku ekologicznego i w jego najbliższym otoczeniu;
- 10) utrzymanie dotychczasowego charakteru użytków zielonych w miejscu stwierdzonych muraw i łąk;
- 11) wprowadzenie ograniczenia prędkości w obrębie dróg gminnych i powiatowych, przebiegających przez użytk ekologiczny do 50 km/h w celu ochrony zwierząt przekraczających te ciągi komunikacyjne

**§ 6.** Wprowadza się w obrębie całego użytku ekologicznego następujące zakazy:

- 1) niszczenia, uszkodzenia lub przekształcania obszaru;
- 2) wykonywania prac ziemnych trwale zniekształcających rzeźbę terenu, z wyjątkiem prac związanych z zabezpieczeniem przeciwsztormowym lub przeciwpowodziowym albo budową, odbudową, utrzymywaniem, remontem lub naprawą urządzeń wodnych;
- 3) likwidowania, zasypywania i przekształcania naturalnych zbiorników wodnych, starorzeczy oraz obszarów wodno-błotnych
- 4) wylewania gnojowicy, z wyjątkiem nawożenia użytkowanych gruntów rolnych;

- 5) zmiany sposobu użytkowania ziemi;
- 6) wydobywania do celów gospodarczych skał, w tym torfu, oraz skamieniałości, w tym kopalnych szczątków roślin i zwierząt, a także minerałów i bursztynu;
- 7) umyślnego zabijania dziko występujących zwierząt, niszczenia nor, legowisk zwierzęcych oraz tarlisk i złożonej ikry, z wyjątkiem amatorskiego połowu ryb oraz wykonywania czynności związanych z racjonalną gospodarką rolną, leśną, rybacką i łowiecką
- 8) zbioru, niszczenia, uszkodzenia roślin i grzybów na obszarach użytków ekologicznych, utworzonych w celu ochrony stanowisk, siedlisk lub ostoi roślin i grzybów chronionych;
- 9) umieszczania tablic reklamowych.

§ 7. Sprawującym nadzór prawny i merytoryczny nad użytkowaniem „Dolina Strugi Powidzkiej” jest Wójt Gminy Powidz.

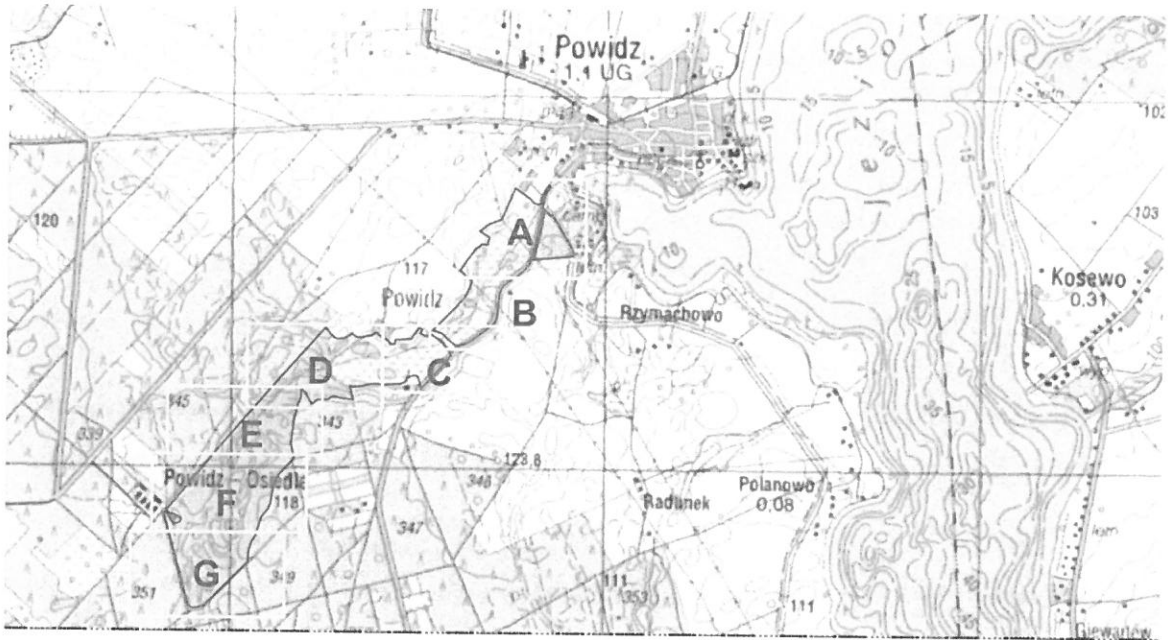
§ 8. Wykonanie uchwały powierza się Wójtowi Gminy Powidz.

§ 9. Uchwała wchodzi w życie po upływie 14 dni od dnia ogłoszenia w Dzienniku Urzędowym Województwa Wielkopolskiego.

PRZEWODNICZĄCA RADY  
GMINY POWIDZ

**JOANNA ANDRZEJEWSKA**

## Lokalizacja terenu projektowanego użytku ekologicznego „Dolina Strugi Powidzkiej”



Granice projektowanego użytku ekologicznego pn. Dolina Strugi Powidzkiej z podziałem na arkusze A-G



Arkusz A



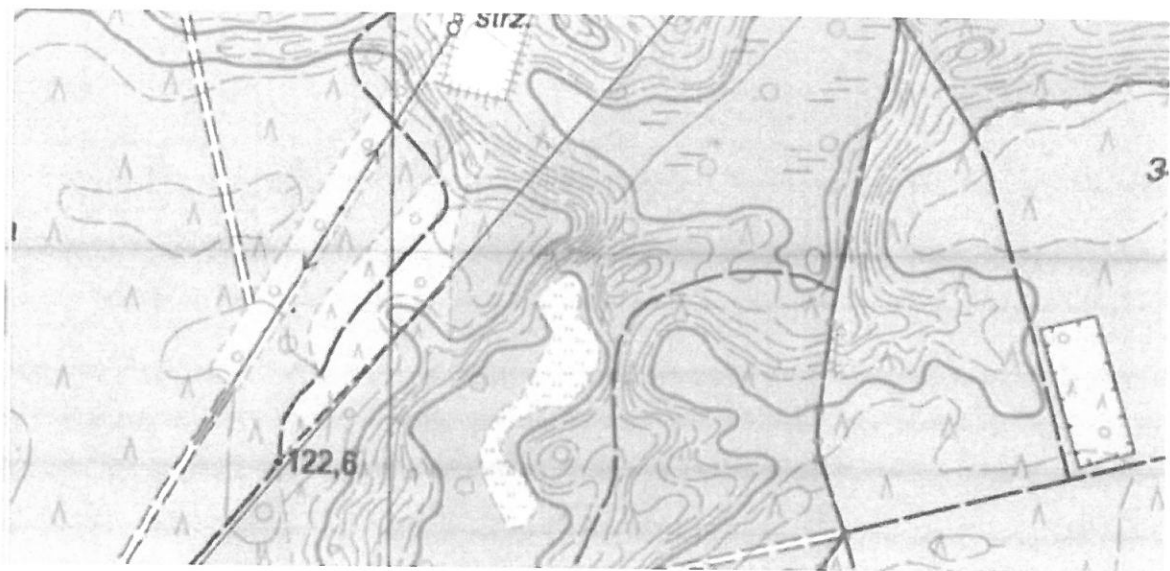
Arkusz B



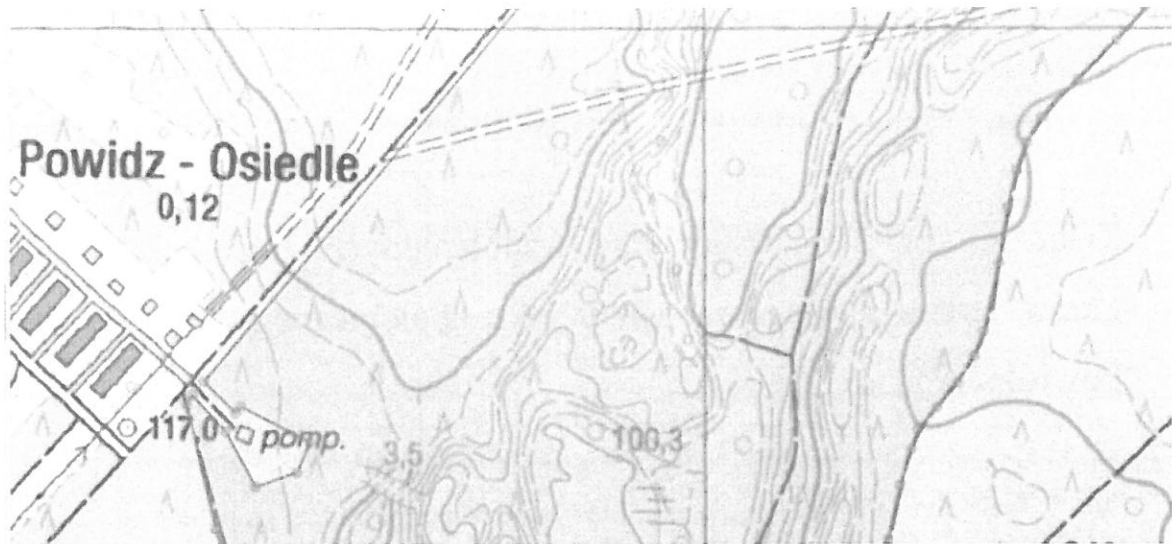
Arkusz C



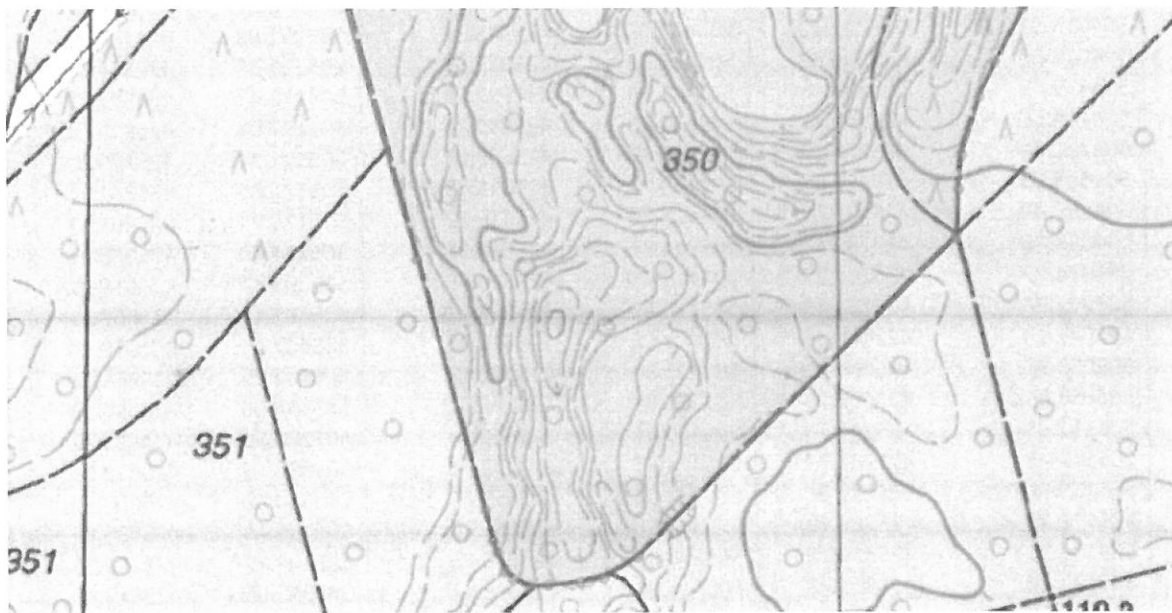
Arkusz D



Arkusz E



Arkusz F



Arkusz G

Załącznik nr 2 – zestawienie współrzędnych załamania punktów granic terenu projektowanego użytku ekologicznego „Dolina Strugi Powidzkiej”

Tab. 1. Georeferencje przebiegu granic części północnej (położonej na północ od obwodnicy południowej Powidza) projektowanego użytku ekologicznego Dolina Strugi Powidzkiej (PL-1992)

N	E	N	E	N	E
504675.05	425263.62	505450.36	425571.83	505340.61	425718.00
504655.52	425229.63	505442.66	425585.31	505301.02	425739.80
504646.53	425196.82	505438.33	425587.96	505191.63	425804.69
504649.66	425178.46	505431.83	425592.78	505171.43	425812.79
504714.50	425107.37	505423.88	425599.76	505134.04	425817.09
504732.08	425056.20	505420.03	425605.53	505131.24	425729.30
504826.61	425152.68	505416.18	425611.55	505121.84	425661.61
504859.42	425185.49	505415.70	425616.12	505128.24	425601.62
504923.88	425239.40	505414.74	425624.31	505214.63	425623.22
504974.27	425261.27	505414.25	425629.60	505305.81	425640.21
505002.78	425267.13	505416.42	425635.14	505402.15	425657.81
505021.14	425262.45	505419.55	425640.20	505407.95	425658.21
505028.95	425230.41	505425.57	425642.12	505409.45	425651.51
505058.64	425199.16	505440.01	425644.53	505356.96	425640.68
505111.38	425242.13	505460.47	425646.94	505280.90	425625.27
505140.28	425268.31	505474.67	425653.68	505235.16	425616.61
505156.30	425271.04	505482.86	425657.05	505164.40	425600.96
505173.49	425289.79	505496.10	425665.47	505132.14	425590.61
505185.20	425310.10	505508.85	425676.30	505105.42	425583.39
505192.24	425313.23	505513.91	425679.91	505086.65	425575.69
505200.05	425321.43	505511.02	425683.28	505060.65	425551.13
505196.14	425337.45	505507.65	425686.17	505039.71	425526.34
505195.36	425356.98	505494.65	425677.99	505025.02	425506.60
505209.65	425350.14	505477.32	425666.92	505004.80	425479.64
505233.72	425359.29	505458.79	425661.62	504985.31	425453.64
505257.31	425327.03	505432.79	425653.44	504974.23	425438.72
505272.96	425316.20	505409.68	425651.57	504962.68	425431.02
505307.86	425359.77	505407.95	425658.91	504954.25	425427.41
505318.93	425377.82	505404.90	425661.06	504901.78	425414.65
505322.06	425398.52	505396.85	425667.81	504822.83	425405.98
505325.91	425411.76	505387.40	425663.41	504791.29	425398.76
505332.65	425426.20	505380.20	425667.01	504768.43	425387.21
505505.48	425502.75	505356.81	425689.21	504714.51	425316.44
		505362.61	425700.61		

Tab. 2. Georeferencje przebiegu granic części południowej (położonej na południe od obwodnicy południowej Powidza) projektowanego użytku ekologicznego Dolina Strugi Powidzkiej (PL-1992)

N	E	N	E	N	E
504591.06	425157.56	503730.52	423628.66	504328.17	424417.33
504617.24	425154.05	503640.28	423649.75	504337.16	424425.53
504667.63	425107.17	503454.34	423701.31	504343.41	424435.30
504712.16	425043.89	503276.61	423749.75	504347.31	424449.36
504694.97	425029.05	503254.74	423755.22	504350.83	424464.98
504715.67	424993.89	503245.75	423758.73	504350.44	424482.17
504733.64	425003.27	503232.86	423763.42	504354.74	424501.31
504741.84	424986.08	503227.39	423769.28	504362.16	424518.11
504678.95	424943.89	503871.14	424216.94	504366.45	424527.48
504680.52	424859.91	503897.31	424223.19	504366.45	424552.48
504652.78	424856.39	503917.63	424230.22	504362.16	424573.97
504651.61	424845.45	503221.53	423781.39	504358.64	424591.16
504656.30	424835.30	503223.09	423794.67	504355.13	424611.86
504663.72	424827.88	503225.05	423817.33	504353.17	424636.47
504669.97	424824.75	503228.17	423833.73	504425.44	424618.11
504676.22	424823.97	503243.02	423857.56	504422.31	424629.44
504685.59	424800.14	503468.80	424083.34	504425.05	424661.08
504693.41	424783.34	503503.56	424085.69	504425.83	424679.44
504709.03	424763.81	503528.17	424088.42	504428.56	424698.19
504695.36	424704.44	503569.58	424100.92	504436.38	424725.53
504691.06	424678.66	503594.19	424111.47	504437.55	424748.97
504690.28	424665.38	503631.69	424131.00	504438.33	424770.45
504692.63	424652.09	503670.75	424139.98	504437.55	424795.45
504700.83	424641.55	503697.70	424148.58	504437.55	424820.45
504709.81	424630.22	503711.38	424153.27	504437.16	424864.98
504698.49	424618.11	503727.00	424166.16	504439.50	424875.34
504693.41	424607.95	503744.19	424181.00	504441.65	424884.91
504690.28	424595.45	503764.11	424192.72	504443.60	424894.48
504684.03	424581.39	503781.69	424200.14	504445.56	424904.63
504680.91	424572.02	503830.52	424211.08	504449.27	424914.01
504680.91	424561.47	503935.99	424240.38	504454.93	424918.31
504683.25	424550.14	503963.33	424264.98	504461.38	424920.65
504690.28	424531.39	503991.45	424291.94	504466.84	424923.19
504737.16	424485.69	504014.50	424312.64	504474.27	424928.46
504635.59	424398.58	504037.94	424329.05	504478.37	424937.84
504431.69	424218.11	504093.02	424309.52	504482.27	424945.45
503746.53	423641.16	504105.91	424308.73	504486.18	424958.73
503724.27	423663.81	504127.78	424309.52	504487.74	424969.28
503728.95	423668.11	504191.45	424317.33	504486.18	424976.31
503702.78	423716.94	504252.39	424328.66	504483.45	424981.00
503681.30	423707.95	504327.39	424344.28	504477.59	424985.49
503671.14	423678.27	504370.36	424356.78	504466.65	424988.62
503710.99	423657.17	504410.20	424364.59	504446.92	424993.31
503737.16	423632.95	504399.27	424372.41	504412.74	425000.14

**UZASADNIENIE**  
**DO UCHWAŁY NR .....**  
**RADY GMINY POWIDZ**  
**Z DNIA .....**

**w sprawie ustanowienia użytku ekologicznego „Dolina Strugi Powidzkiej” na terenie Gminy Powidz**

Utworzenie użytku ekologicznego następuje w drodze uchwały rady gminy, wydanej w trybie art. 44 ustawy z dnia 16 kwietnia 2004 r. o ochronie przyrody (Dz. U. z 2023 r. poz. 1336 ze zm.). Uchwała wymaga uzgodnienia z Regionalnym Dyrektorem Ochrony Środowiska w Poznaniu. Regionalny Dyrektor Ochrony Środowiska w Poznaniu .....

Podstawowym celem tworzenia użytków ekologicznych jest zachowanie pozostałości ekosystemów w celu ochrony szeroko rozumianej bioróżnorodności. Zważywszy na atrakcyjny przyrodniczo teren położony wzdłuż Strugi Powidzkiej, podjęto działania w celu ustanowienia na nim użytku ekologicznego. Przedmiotem ochrony są: formy geomorfologiczne, laski olszowe i inne, łąki, pozostałości torfowisk. Jest to teren, poprzez który można pokazywać również historię kształtowania się Jeziora Powidzkiego.

W związku z tym Gmina Powidz otrzymała dofinansowanie od Wojewódzkiego Funduszu Ochrony Środowiska w Poznaniu w celu utworzenia cennego przyrodniczo miejsca na terenie Gminy Powidz w części określanej jako Dolina Strugi Powidzkiej. Kwota dofinansowania wynosi 12.500 zł, co stanowi 50% całości zadania.

W tym celu przygotowano obszerne opracowanie ujmujące wszystkie cenne gatunki - florę i faunę tego terenu przygotowane przez zespół naukowców z Uniwersytetu im. Adama Mickiewicza w Poznaniu w składzie dr Michał Kupczyk, dr hab. Julian Chmiel, dr Bogumił Nowak. Dokumentacja zawiera część ogólną oraz części szczegółowe: poświęcone szacie roślinnej w tym wyszczególnione zostały gatunki chronione oraz rzadkie; światu zwierząt, zagrożenia wynikające z umiejscawiania geograficznego roślin i zwierząt; zakazy, które należy wprowadzić chroniąc ten cenny przyrodniczo teren.

Dodatkowo Wójt Gminy Powidz przeprowadził konsultacje społeczne w oparciu o projekt ww. uchwały. Podczas konsultacji .....

Wobec powyższego podjęcie ww. uchwały jest uzasadnione.

PRZEWODNICZĄCA RADY GMINY POWIDZ

**Joanna Andrzejewska**